

Hydroforming Fittinge

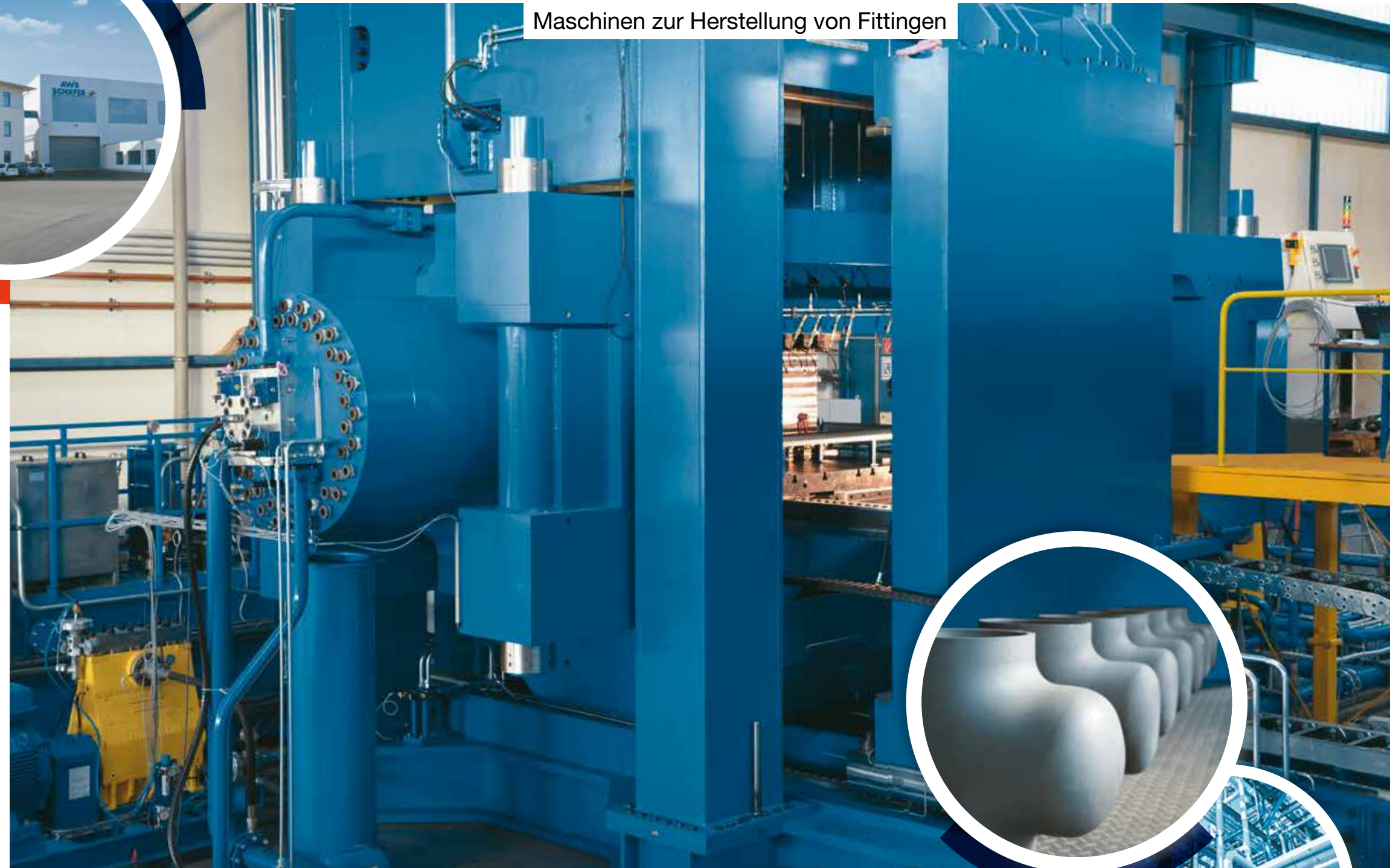
Maschinen zur Herstellung von Fittingen



AWS Schäfer Technologie GmbH

Anlagen Werkzeuge Systeme
Oberhausener Straße 8
D-57234 Wilnsdorf

Telefon: +49-(0)2739 8700 300
Telefax: +49-(0)2739 8700 310
info@aws-schaefer.de
www.aws-schaefer.de



Wir entwickeln und fertigen für Sie:

- Induktionsbiegemaschinen
- Rohrkalibriermaschinen
- **T-Fitting-Maschinen**
- Rohrendenexpander
- Rohrendenfräsen
- Hydroforming-Maschinen
- Sondermaschinen

Seit über 50 Jahren entwickeln und bauen wir mit Begeisterung Maschinen zur Rohrumformung und Rohrherstellung. Als Familienunternehmen in der dritten Generation sind wir stolz, dass unsere zuverlässigen Maschinen weltweit im Einsatz sind und über Jahrzehnte störungsfrei arbeiten. Unser kompetentes und motiviertes Team nimmt gerne die Herausforderung an, auch für Ihre Anforderungen die richtige Maschine zu konzipieren, damit Sie qualitativ hochwertige und kostengünstige Produkte herstellen können.

Dank unserer großen Erfahrung und Flexibilität sind wir der kompetente Partner für Kunden aus verschiedenen Branchen, wie der Öl- und Gasindustrie, Kraftwerksbau, Behälter- und Rohrleitungsbau, Automotive und Petrochemie.

Innovative Technologie für höchste Genauigkeit

Leistungsspektrum:

Die AWS Schäfer Technologie GmbH ist Ihr leistungsstarker Partner für Planung, Engineering, Fertigung, Montage, Inbetriebnahme und Service von Induktionsbiegemaschinen, IHU-Maschinen, Anlagen zur Herstellung von BI-Metallrohren sowie Rohrendenbearbeitungsmaschinen.

AWS Schäfer entwickelt und fertigt hochwertige Maschinen für die Produktion von T-Fittingen und Rohrbögen. Mit einem innovativen Kaltumformungsverfahren wird das Rohr durch Innenhochdruck in eine Fittingform gepresst. Im Gegensatz zu Fittingen aus herkömmlicher Produktion entfällt bei dieser Technologie eine teure Rohrerwärmung ebenso wie ein kompliziertes Schweißverfahren und die daraus resultierenden Schweißnähte. So wird nicht nur ein erheblicher Produktionskostenvorteil erzielt, sondern auch ein einwandfreies Produkt gefertigt, das zudem höchste Genauigkeit in Abmessung und Formung aufweist. Und das unabhängig vom Material - Stahl, Edelstahl, Kupfer, Messing oder Titan.

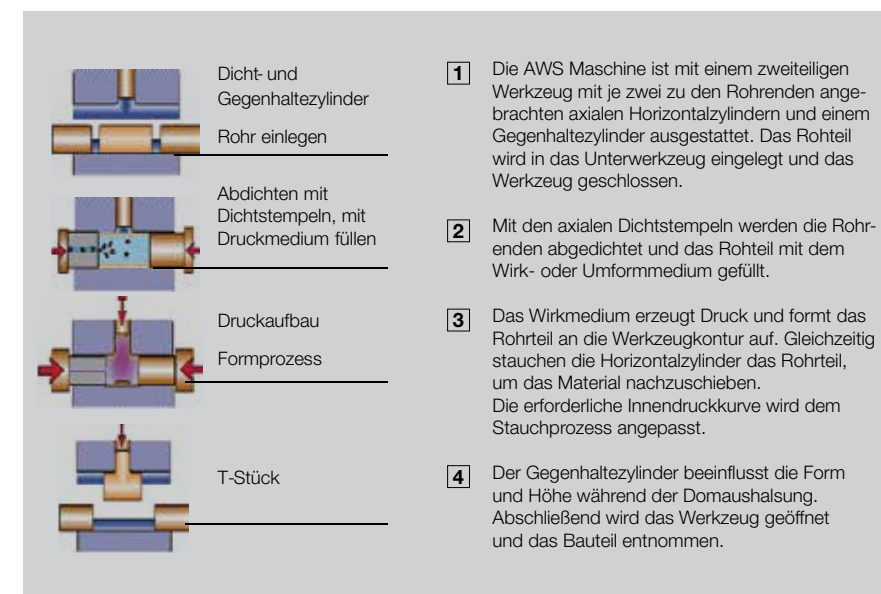
Bei Bedarf rüsten wir Ihre T-Fitting-Maschinen zudem mit Werkzeugen für die Produktion von andere Hohlkörpern aus, sodass Ihre Maschinen flexibler genutzt werden können und optimal ausgelastet sind.

Vorteile:

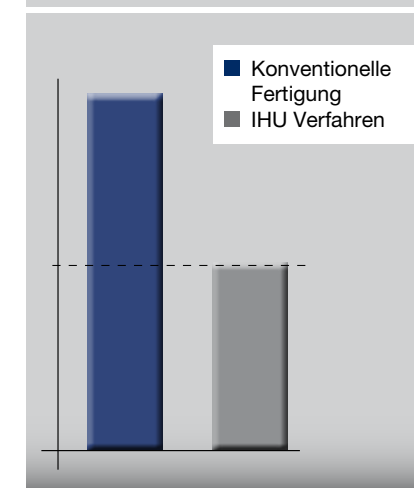
- Optimale Geometrie
- Einsatz verschiedener Materialien und Wanddicken im gleichen Werkzeug möglich
- Prozessunabhängig vom Einsatzrohr – geschweißt oder nahtloses Rohr
- Verringerung der Prozessschritte
- Höchste Maß-, Form- und Wiederholgenauigkeit der Geometrie
- Geringer Energieverbrauch in der Serienproduktion durch Pumpen – Speicher System
- Geringes Bauteilgewicht und hohe Material- und Dauerfestigkeit, dank der Kaltverfestigung
- Kurze Zykluszeiten
- Auch zur Herstellung von BI-Metall-Fittingen geeignet
- Eine stabile Rahmenkonstruktion sowie Geschwindigkeit und Druckleistung gewährleisten optimale Verformungsgrade
- Für Rohre bis Durchmesser 1.016 und 35 mm Wanddicke
- Neben der Herstellung von Fittingen können weitere Produkte, wie z.B. Ventile oder Schiebergehäuse auf der Anlage produziert werden
- Auf Wunsch mit automatischen Be- und Entladesystemen
- Selbstverständlich erhalten Sie bei uns entsprechendes Verfahrens Know-how
- Für Sonderlösungen stehen wir Ihnen mit unseren Spezialisten jederzeit zur Verfügung

Ausführungen/Technische Daten:

Maschinenreihe SHFC 150	
Schließkraft (KN)	von 7.000 bis 150.000
Tischgröße	Bauteileabhängig
Bauteilabmessungen T-Fitting und Bogen:	
Durchmesser (mm)	bis 1.016
Wanddicke (mm)	von 0,8 bis 35
Rohrlänge (m)	bis 2,5



Kostengünstige Produktion mit IHU Technologie



Anwendungsbereiche/Branchen:

- Öl-Pipelinttechnologie
- Gas-Pipeline- und Frackingtechnologie
- Trinkwasser-Pipelinttechnologie
- Chemieanlagen und Raffinerien
- Schiffsbau
- Kraftwerksrohrtechnologie
- Rohrproduktionsstandorte
- Schweißfachbetriebe für den allgemeinen Rohrleitungsbau
- Produzenten von T-Fittingen, Rohrbogen und Induktionsbiegungen
- Armaturen
- Sonstige Branchen

