

Rohrendenbearbeitung

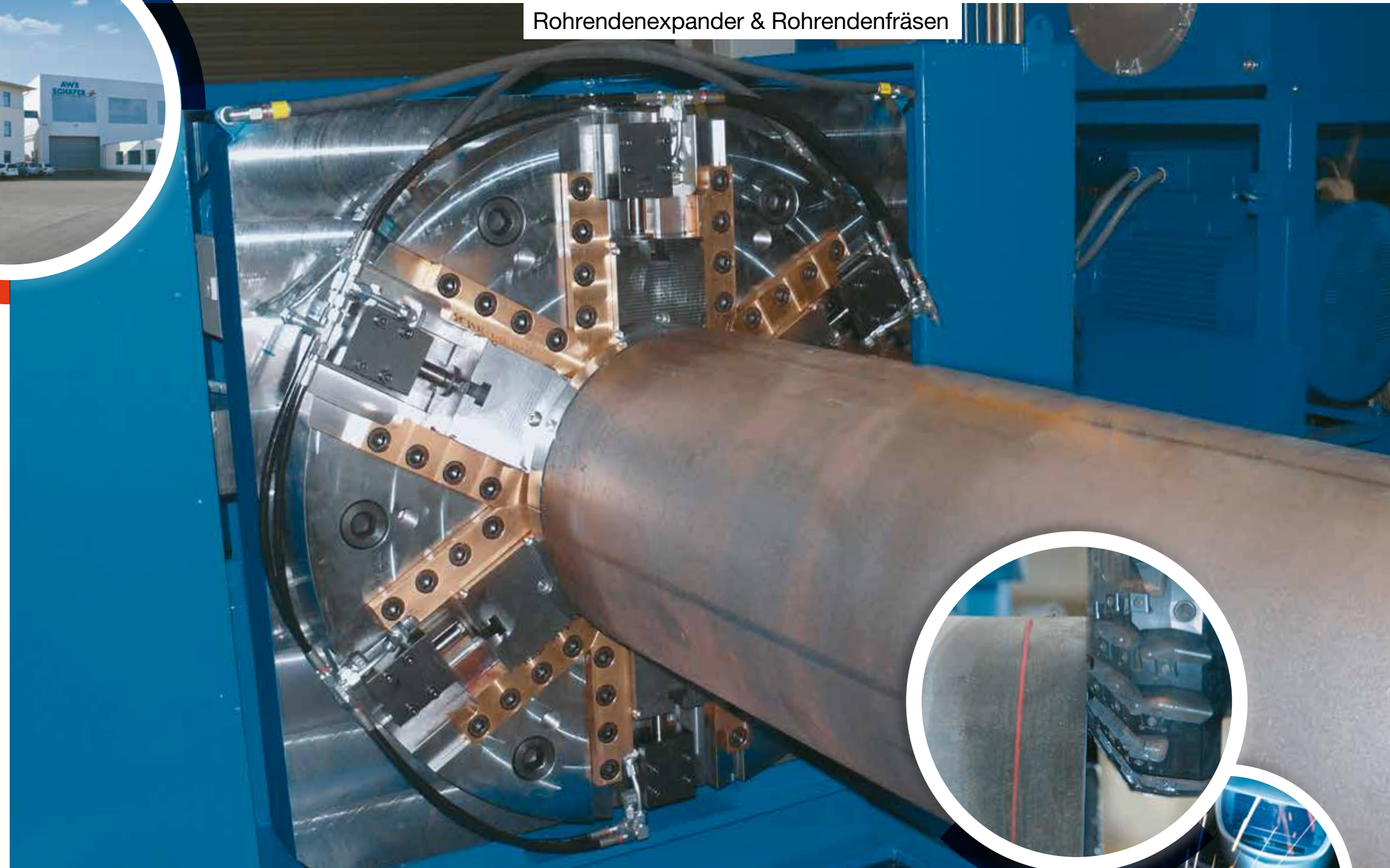
Rohrendenexpander & Rohrendenfräsen



AWS Schäfer Technologie GmbH

Anlagen Werkzeuge Systeme
Oberhausener Straße 8
D-57234 Wilnsdorf

Telefon: +49-(0)2739 8700 300
Telefax: +49-(0)2739 8700 310
info@aws-schaefer.de
www.aws-schaefer.de

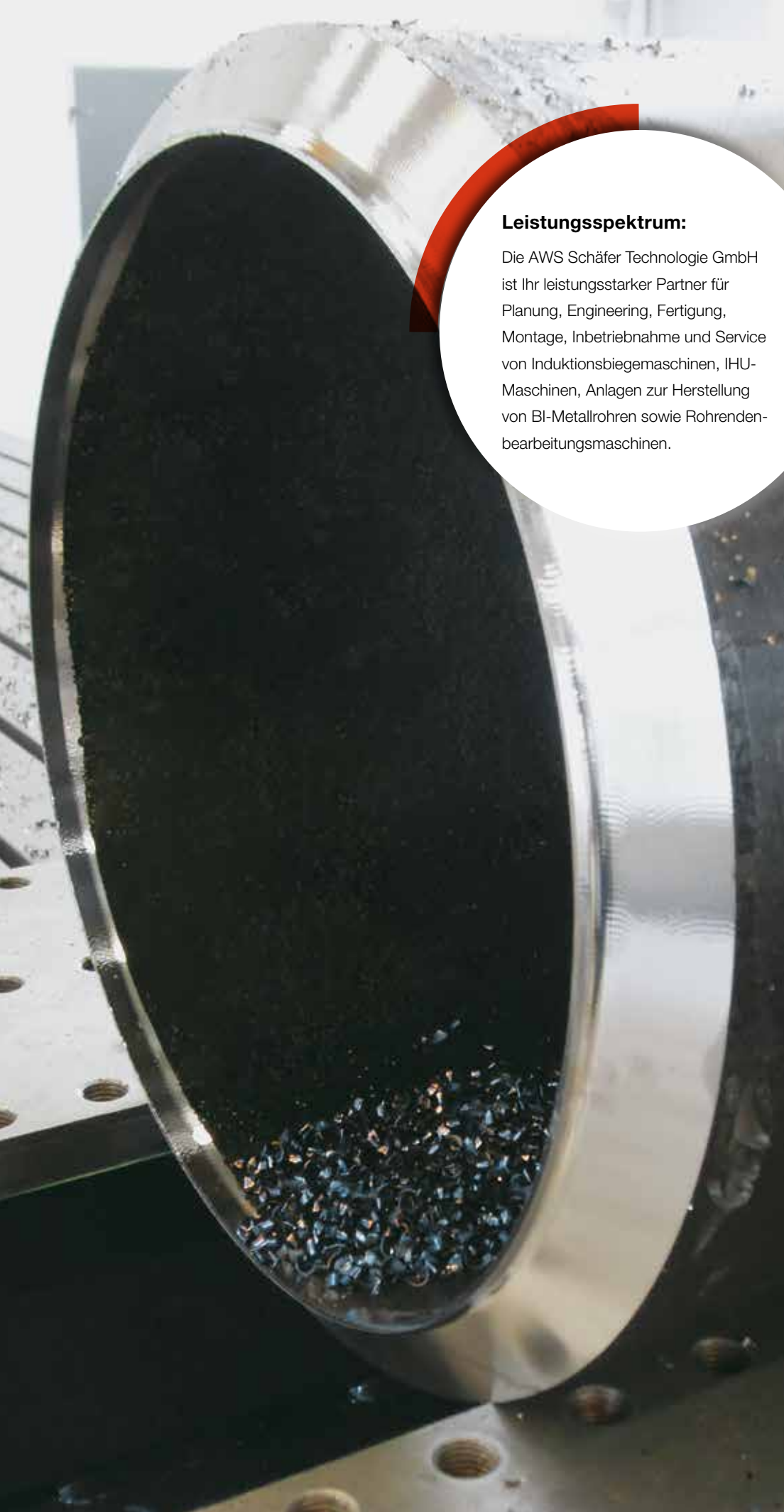


Wir entwickeln und fertigen für Sie:

- Induktionsbiegemaschinen
- Rohrkalibriermaschinen
- T-Fitting-Maschinen
- **Rohrendenexpander**
- **Rohrendenfräsen**
- Hydroforming-Maschinen
- Sondermaschinen

Seit über 50 Jahren entwickeln und bauen wir mit Begeisterung Maschinen zur Rohrumformung und Rohrherstellung. Als Familienunternehmen in der dritten Generation sind wir stolz, dass unsere zuverlässigen Maschinen weltweit im Einsatz sind und über Jahrzehnte störungsfrei arbeiten. Unser kompetentes und motiviertes Team nimmt gerne die Herausforderung an, auch für Ihre Anforderungen die richtige Maschine zu konzipieren, damit Sie qualitativ hochwertige und kostengünstige Produkte herstellen können.

Dank unserer großen Erfahrung und Flexibilität sind wir der kompetente Partner für Kunden aus verschiedenen Branchen, wie der Öl- und Gasindustrie, Kraftwerksbau, Behälter- und Rohrleitungsbau, Automotive und Petrochemie.



Leistungsspektrum:

Die AWS Schäfer Technologie GmbH ist Ihr leistungsstarker Partner für Planung, Engineering, Fertigung, Montage, Inbetriebnahme und Service von Induktionsbiegemaschinen, IHU-Maschinen, Anlagen zur Herstellung von BI-Metallrohren sowie Rohrendenbearbeitungsmaschinen.

Optimale Lösungen in großer Vielfalt

Für die optimale Rohrendenbearbeitung fertigen wir sowohl Rohrendenexpander als auch Rohrendenfräsen.

Rohrendenfräse SRF

Mit Rohrendenfräsen von AWS, kombiniert mit den für die jeweiligen Einsatzzwecke konzipierten Einspannstationen, erzielen Sie perfekte Fräsgeometrien bei höchster Flexibilität und Produktionsleistung. Profitieren Sie von der großen Vielseitigkeit, die Sie verschiedenste Rohr- und Biegeteile ganz effizient realisieren lässt. Dank zahlreicher Zubehörelemente kann die SRF ganz individuell auf Ihr Anforderungsprofil hin erweitert werden und bietet so viele zusätzliche Möglichkeiten, die Sie überraschen werden. Neben dem Einsatz im Rohrleitungsbau oder der Produktion von T-Fittingen, lassen sich entsprechend dem Verfahren auch Anwendungen wie Blech- oder Massivbearbeitung durchführen.

Vorteile:

- Das Werkstück muss nicht in der Maschine bewegt werden
- Frei programmierbare Endgeometrien
- Stabile und exakt definierbare Positionierung des Bauteils
- Optimale Schnittgeschwindigkeitsregelung
- Einsatz von Standardwerkzeugen
- Bearbeitung von Rohren als auch von Bögen und sonstigen Fittingen

Ausführungen/Technische Daten:

Maschinenreihe SRF		
Rohrdurchmesser:	mm	ab 100 bis 1.620
Wanddicke:	mm	ab 5 bis 140
Spannlänge:	mm	min. 200
Verfahrweg in Längsrichtung, „X“- Achse:	mm	ab 1.400
Verfahrweg in vertikaler Richtung, „Y“- Achse:	mm	ab 1.400
Zerspanungsleistung:	cm³/min.	bis 650

Abweichende Werte auf Anfrage.



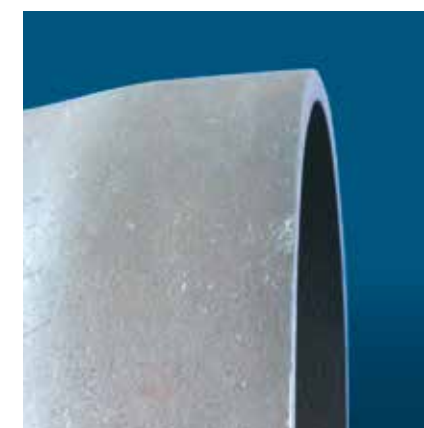
Rohrendenexpander SRE

Um den Anforderungen internationaler Standards für Rohrenden in der Öl-, Gas- und Kraftwerksindustrie zu entsprechen, ist diese Maschine ideal. Die Maschine beseitigt die Ovalität und optimiert somit das nachfolgende Verschweißen der Rohre. Der Rohrexponder SRE überzeugt durch seine Wiederholgenauigkeit hinsichtlich des Umfangs und garantiert optimale Ergebnisse.

Ausführungen/Technische Daten:

Maschinenreihe SRE 500 bis SRE 3.000		
Durchmesser:	(mm)	200 bis 3.000
Rohrlängen:	(m)	unabhängig
Wanddicken:	(mm)	bis 80

Abweichende Werte auf Anfrage.



Vorteile:

- Hohe Lebensdauer der Werkzeuge
- Kostengünstige und flexible Produktion durch die Stufenwerkzeuge
- Einfachste Bedienung
- Höchste Flexibilität
- Nahezu wartungsfrei
- Single-Lösungen oder integriert in Fertigungslinien
- Beste Qualität bei der Rundheit

Anwendungsbereiche/Branchen:

- Öl-Pipelintechologie
- Gas-Pipeline- und Frackingtechnologien
- Trinkwasser-Pipelintechologie
- Chemieanlagen und Raffinerien
- Schiffsbau
- Kraftwerksrohrtechnologie
- Rohrproduktionsstandorte
- Schweißfachbetriebe für den allgemeinen Rohrleitungsbau
- Produzenten von T-Fittingen, Rohrbogen und Induktionsbiegungen
- Sonstige Branchen