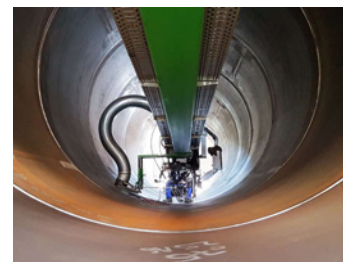
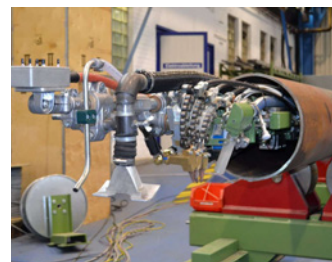




Unterpulver- schweißtechnologie

Seit mehreren Jahrzehnten konstruiert und fertigt **AWS Schäfer** Ein- oder Mehrdraht-UP-Schweißanlagen, die exakt auf die jeweiligen Kundenwünsche definiert und angepasst werden. Egal ob es sich um die Herstellung von längsnahtgeschweißten Großrohren (LSAW) oder um die Herstellung von Gründungsstrukturen (Monopiles und Transition Pieces) für die Offshore Windindustrie handelt, durch unsere Erfahrungen in den Bereichen der **Unterpulverschweißtechnologie** wissen wir genau, wie Ihr Endprodukt hergestellt wird und welche Anforderungen es am Ende erfüllen muss.

Auf dieser Grundlage erhalten Sie eine für den rauen Produktionsbetrieb perfekt ausgelegte UP-Schweißanlage, die eine sehr hohe Prozessstabilität sowie einen qualitativ hochwertigen Maschinenbau mit neuester Steuerungs- und Regelungstechnik mit sich bringt. Darüber hinaus verfügen alle unsere Schweißanlagen über die AWS ONE Master Control Schweiß- und Anlagensteuerung, welche Ihnen ein übersichtliches und schlüssiges Bedienkonzept unserer Anlagen gewährleistet. Durch das integrierte Fernwartungsmodul können wir Sie jederzeit online unterstützen. Innovation wird bei **AWS Schäfer** großgeschrieben und daher entwickeln wir unsere Unterpulverschweißtechnologie im Hinblick auf Energieeffizienz und Abschmelzleistung stetig für Sie weiter.



Selbstverständlich bekommen Sie zu jeder UP-Schweißlösung von **AWS** auch das passende Rohrhandling Equipment mit dazu. Alles aus einer Hand! Neben neuen Unterpulver-Schweißanlagen bieten wir Ihnen auch unseren Retrofit-Service an, bei dem wir Ihre vorhandene Schweißanlage bei Ihnen vor Ort begutachten und prüfen ob diese sowohl mechanisch als auch elektrisch auf einen besseren Stand gebracht werden kann. Natürlich immer unter Berücksichtigung des Kosten-Nutzen-Faktors.

Gerne beraten wir Sie - sprechen Sie uns an!



Hier finden Sie die Produktinformationen auch auf unserer Website.

AWS-Factsheet 1204/DE

© Copyright 2022 · Alle Inhalte, insbesondere Texte, Fotografien und Grafiken sind urheberrechtlich geschützt. Alle Rechte, einschließlich der Vervielfältigung, Veröffentlichung, Bearbeitung und Übersetzung, bleiben vorbehalten.

**AWS
SCHÄFER**

The Pipe Technologists



Für jede Branche die passende Schweißlösung:

Längsnahtgeschweißte Grob- und Rohre (LSAW)

Innen- und Außen-UP-Längs- und Rundnahtschweißanlagen mit bis zu 7 UP-Schweißköpfen für:

- Öl- und Gas Leitungsrohre
Ø 406,4 mm (16") bis Ø 1.574,8 mm (62")
Wanddicke bis 25,4 mm (1")
Länge 6.000 mm bis 13.200 mm
- Dickwandige Konstruktionsrohre
Ø 609,6 mm (24") bis Ø 2.540 mm (100")
Wanddicke bis 75 mm (3")
Länge 6.000 mm bis 13.200 mm
- Conductor Rohre
Ø 406,4 mm (16") bis Ø 1.066,8 mm (42")
Wanddicke bis 25,4 mm (1")
Länge 12.000 mm

Tank- und Behälterbau

UP-Schweißautomatenträger zum Innen-, Außen-, Längs- und Rundnahtschweißen mit bis zu 3 UP-Schweißköpfen für:

- Tanks und Behälter
Ø 609,6 mm (24") bis Ø 4.000 mm (158")
Wanddicke bis 150 mm (6")

Offshore Windindustrie

UP-Plattenschweißanlagen, Innen- und Außen-UP-Längs- und Rundnahtschweißanlagen mit bis zu 4 UP-Schweißköpfen für:

- Monopiles
Ø 5.000 mm (197") bis Ø 12.000 mm (472")
Wanddicke bis 150 mm (6")
Länge bis 120.000 mm
Gewicht bis 2.500 t
- Transition Pieces
Ø 5.000 mm (197") bis Ø 10.000 mm (394")
Wanddicke bis 150 mm (6")
Länge bis 35.000 mm
- Pin Piles
bis Ø 4.000 mm (158")
Wanddicke bis 75 mm (3")
Länge bis 60.000 mm

Ihre Vorteile im Überblick

- Vom Design-Engineering in 3D über die Schaltplanerstellung, Softwareprogrammierung, Montage und Vorinbetriebnahme im Werk AWS bis hin zur Auslieferung, Montage, Inbetriebnahme und Schulung der Anlage bei Ihnen vor Ort
- Ein- und Mehrdraht-UP-Schweißanlagen mit Berücksichtigung von kundenspezifischen Anforderungen
- Entwicklung von Sonderlösungen
- Breit gefächertes Fachwissen von der Schweißaufgabe bis zum Endprodukt
- Zentrale Steuerung aller Anlagenfunktionen über ein Bedienpult
- Schweißdatenaufzeichnung, Jobspeicher, Fehlerprotokollierung
- Fernwartungszugriff für schnelle online Unterstützung
- Retrofit-Service
- Reproduzierbarkeit, Innovation, Flexibilität und Nachhaltigkeit
- Qualität „Made in Germany“